



COUTINHO+VILELA

www.coutinhovilela.com Arquitetos em Vitória

SEGUIR TELEFONE CONTATAR

ORÇAMENTO GRÁTIS

17
Visão geral Projetos

Projetos

MOSTRA QUARTOS ETC 2016

+9

NOSSO PRIMEIRO AP

+21

LOUNGE DAS ARTES - CASA COR ES 2013

+9

DETALHES

+2

QUARTO POCOTÔ

+1

QUARTO COLINHO

+1

APARTAMENTO BLUE

+5

COZINHA GOURMET

+1

PROJETO COMERCIAL I

+2

APARTAMENTO MADEIRA

+1

QUARTO DA JOVEM FASHIONISTA

+1

QUARTO COWBOY

+1

Revestimentos bem escolhidos tornam esse apartamento um sonho de consumo

MARINA MANTOVANINI 03 Setembro, 2016



Este apartamento de 180 m² com vista para o mar tem o conforto e a praticidade desejados pelos moradores que vivem neste lar. O casal maduro usa o espaço para momentos a dois ou também divide a casa com amigos e com a família. O contato direto com a brisa e com o som do mar transforma este apê em uma habitação ainda mais especial. A decoração acompanha a natureza ao redor e se destaca pelas bases neutras e naturais.

Nesta residência nada está fora de lugar. É possível ver que cada móvel e objeto de decoração foram colocados de maneira estratégica para deixar a moradia moderna e confortável. O grande destaque desta decoração é a mistura de objetos de antiquário, obras de arte e peças do design contemporâneo. Uma obra prima da decoração, orquestrada pelo escritório Coutinho + Vilela, de Vitória.

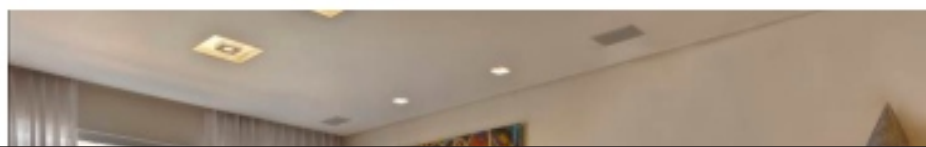
Texturas diferentes para compor um ambiente singular



O protagonista da decoração que causa um grande impacto para quem vê é o piso de quartzito em placas de grandes dimensões. O piso dá amplitude e imponência ao lar de 180m².

O mobiliário é arrojado e mistura diferentes texturas de materiais como a poltrona "Paulistano" em malha de aço, do arquiteto Paulo Mendes da Rocha e a mesa de centro de vidro.

Um pequeno museu de arte contemporânea



Um pequeno museu de arte contemporânea



COUTINHO+VILELA

Os moradores da casa são fãs de artes plásticas e possuem muitas obras de arte espalhadas pontualmente pela moradia. São elas que dão um toque de cor e de contemporaneidade aos ambientes. Na sala de estar, sobre o sofá, está a tela "Presente de Natal", da artista Renata Egreja. A decoração do apê é feita de contrapontos com peças de design modernista e peças de antiquário, como o baú vintage colocado ao lado do sofá.

História da família



COUTINHO+VILELA

Na área da sala de estar, a marcenaria foi elaborada para trazer a sensação de aconchego e funcionalidade. P grande painel de madeira abriga a televisão e nichos que compõe com objetos de decoração a história da família.

Onde só a vista para o mar tem vez

Onde só a vista para o mar tem vez



COUTINHO+VILELA

A varanda, que é integrada com a sala de estar, não possui muitos elementos decorativos para não tirar a atenção do que é mais importante: o mar. Aqui, uma poltrona de madeira de demolição é o cantinho perfeito para contemplar a paisagem.

Linhas suaves e objetos estrategicamente posicionados



A sala de jantar também está conectada com a sala de estar. Esta área recebeu uma mesa de jantar de oito lugares com tampo branco e pés de madeira escura. Para iluminar, uma luminária cinza foi colocada no centro da mesa.

Deste ângulo, vê-se uma parte do corredor que leva à área íntima da casa e foi decorado com uma obra de arte sobre uma cadeira antiga.

10 luminárias de teto must-have

Luzes por todos os lados



COUTINHO+VILELA

Nesta imagem é possível ver a integração entre os três ambientes: sala de jantar, estar e varanda. Esta conexão também se dá através do piso. A iluminação também é um detalhe interessante da residência: os arquitetos usaram luzes indiretas, como as lâmpadas no painel de madeira, e luzes diretas, como as do teto. Sem contar, é claro, toda a abundância de luz natural que entra pela sacada.

Uma cozinha com materiais mais naturais



COUTINHO+VILELA

O grande ponto focal desta cozinha é a mesa de madeira com base clara acompanhada por cadeiras de linhas retas. A parede ao fundo de tijolos à vista deixa o ambiente com um ar mais rústico – diferente do restante da casa. Nela, os decoradores instalaram uma televisão que dá uma característica de entretenimento ao ambiente.

A iluminação planejada é sob medida para tornar o espaço agradável e acolhedor.

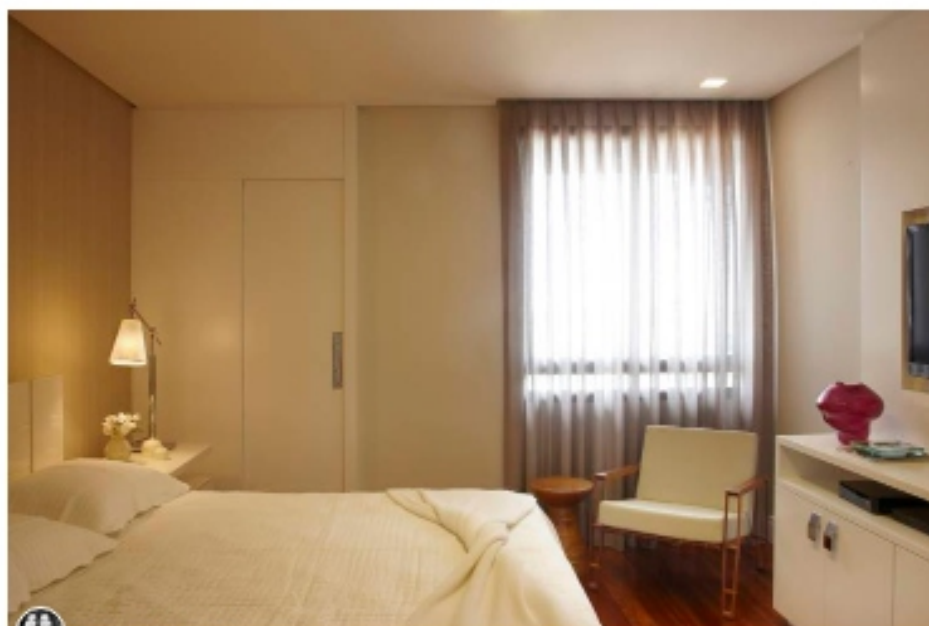


COUTINHO+VILELA

O grande ponto focal desta cozinha é a mesa de madeira com base clara acompanhada por cadeiras de linhas retas. A parede ao fundo de tijolos à vista deixa o ambiente com um ar mais rústico – diferente do restante da casa. Nela, os decoradores instalaram uma televisão que dá uma característica de entretenimento ao ambiente.

A iluminação planejada é sob medida para tornar o espaço agradável e acolhedor.

Um quarto perfeito para momentos de descanso



COUTINHO+VILELA

O quarto é simples, mas muito relaxante. A cor branca prevalece, mas é contrastada pelo piso de madeira. Além de apresentar um design bem interessante, a poltrona é confortável e é o lugar perfeito para ler um livro.



Com qual cantinho deste lindo apê você mais se identificou?



Escrever um comentário

PUBLICAR

Precisa de ajuda para projetar a sua casa?
Entre em contato!